



EDITORIAL

- 3 WASSER BERLIN INTERNATIONAL 2017 setzt auf Leitungs- und Brunnenbau
 Autor: Andreas Schweitzer

NACHRICHTEN

- 6 Ohne wirksame Gegenmaßnahmen drohen regional stark steigende Wasserpreise
 dena startet Leitstudie „Integrierte Energiewende“
 7 Kompakt
 8 An der Spitze nur zu fünf
 8 DWA und Welthungerhilfe vereinbaren Fortsetzung ihrer Kooperation
 9 4. Weseler Wasser Wissen
 10 Digitale Lösungen für die Energiewende besonders im Fokus
 10 FBS-Akademie bietet Profiwissen für den Tiefbau
 11 Rekord-Alpha liner in Engelskirchen eingebaut
 11 Spezialtiefbauarbeiten für Infrastrukturprojekt am Suezkanal
 12 Geothermiemarkt im Aufschwung
 12 Abschlussbetriebsplan genehmigt
 13 Regelwerke

AUS DEN VERBÄNDEN

- 14 Symposium, Bau-Demos, Challenge, Karrieretag und mehr
 15 Branchenauftritt „Water from Wells“
 15 Bohrtechniktage 2017 in Bad Zwischenahn

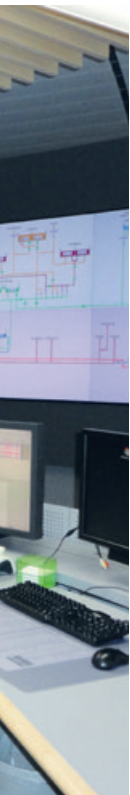
WASSER BERLIN INTERNATIONAL 2017

VORSCHAU

- 16 ALLES rund ums Wasser
 19 Messeplan

LEITUNGSBAU

- 20 Die Last mit der Altlast: Rechtssicherer Umgang mit Abfällen im Tief- und Rohrleitungsbau
 Autor: Prof. Dr. Frank Bär
- 26 Produktdiebstahl an Pipelines: Möglichkeiten der Detektion und Lokalisierung im laufenden Betrieb
 Autor: Rene Landstorfer
- 32 Zwischen Elbe und Havel – Grabenlos Sanieren im Flächenland
 Autor: Peter Sczepanski
- 38 Kanalerneuerung durch geführtes Überbohren – neues Pipe-Replace-Verfahren in Berlin
 Autoren: Prof. Jens Hölterhoff, Jan Hackethal, Thomas Frisch
- 42 Online-Monitoringsystem für die Wasserversorgung Zürich
 Autoren: Christian Pohl, Harald Tarnowski
- 48 Beseitigung der Hochwasserproblematik am Mehlemer Bach in Bonn-Bad Godesberg
 Autor: Ralf Baldauf



52



72

BRUNNENBAU

- 52 Änderungen der Allgemeinen Technischen Vertragsbedingungen (ATV) für Bohr- und Brunnenbauarbeiten
Autor: Michael Tholen

BAUSTELLENREPORT

- 60 Grabenlose Rohrsanierungen in Griechenland und auf der Arabischen Halbinsel
62 Neues Regenrückhaltebecken und Transportkanal aus GFK-Rohren in Mainz
63 Hannover Airport erneuert Vorfeld und Entwässerung
64 Zwei 150 m³-Röhrenbehälter aus PE 100 als Vorlagebehälter des neuen Wasserwerks „Vogelhölzle“
66 Instandsetzung des Hochbehälters Giersberg in Kirchzarten

PRODUKTE UND UNTERNEHMEN

- 68 Für 100 Jahre Schicht im Schacht mit FBS-Betonfertigteilen
68 Ideenschmiede für Wassertechnik
69 Wasserleckagen im laufenden Betrieb präzise mit Tracergas orten
69 Durchflussmessung mit Radar für Ex-Zone 1
70 Neue Pumpen für Großvolumen, Schlamm und Bentonit
70 Praxisgerechtes Komplettsystem für Dichtheitsprüfungen
71 Grabenlose Lösungen für die wirtschaftliche und nachhaltige Rohrerneuerung
71 Vernetzt und intelligent zur nachhaltigen Wasserversorgung

TECHNIK GEOTHERMIE

- 72 Charakterisierung von Tiefengrundwasser zur nachhaltigen geothermischen Nutzung
Autoren: Dr. Jochen Schneider, Dr. Sabine Volland, Lena Eggeling

BERUFSWELT

- 78 Welche Erwartungen stellen Jugendliche an ihren zukünftigen Beruf und Arbeitgeber?

SERVICE

- 78 dena gibt Starthilfe fürs Auslandsgeschäft
80 Regelwerkssammlung für Mitglieder geht online
80 Leitfaden für Erdwärmesondenanlagen zum Heizen und Kühlen
81 15. Deutscher Schlauchlinertag und 6. Deutscher Reparaturtag in Mainz
81 An- und Verkäufe / Stellenmarkt
82 Veranstaltungen
84 Anbieterverzeichnis

VORSCHAU / IMPRESSUM

- 90 Das erwartet Sie in der nächsten Ausgabe

Diese Ausgabe enthält Beilagen des Bau-ABC Rostrup und der GWE pumpenboese GmbH.